

Basic extérieur



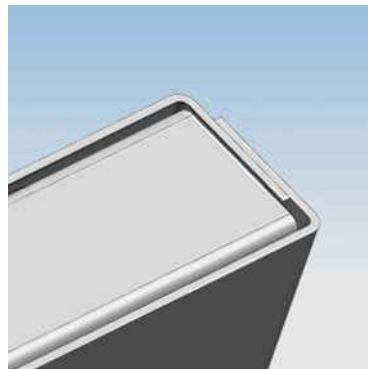
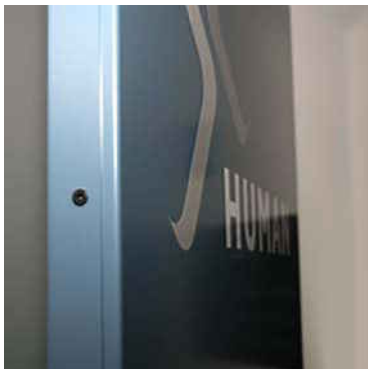
Simplicité et économie sont les mots clés de la gamme Basic

Le système Basic extérieur présente une gamme de monolithes plats ou galbés. Comme le nom l'indique, la structure de base de ces monolithes a été optimisée en réduisant au maximum la quantité de matériau utilisé. Cette économie de matière permet d'offrir des monolithes à un prix très compétitif tout en offrant la plus grande surface de textes et de graphisme possible.

Le saviez-vous?

La gamme Basic extérieur vous permet d'obtenir un matériel de qualité pour un prix extrêmement compétitif

Montage particulièrement simple et rapide



Descriptif technique monolithes galbés ou de forme plane

Description :

Système de signalétique industrialisé constitué de tôle et profilés d'aluminium.

Selon détail technique suivant concernant matériaux, formes, épaisseurs, finitions, format, construction et certifications diverses.

Matériaux :

A. Panneau pour Texte permanent

Tôle pliée, aluminium haute résistance, ép. 2 mm,
1/ Faces galbées
2/ Faces planes

Assemblage par boulonnerie Inox.

B. Supports de montage

Montage par cannes de scellement ou platines en acier galvanisé.

Traitement de surface :

Pour les plaques à textes (aluminium) et profilés :

Processus de finition en deux phases :

Phase 1 : Traitement primaire titanium / zirconium pour favoriser l'adhérence de la laque et la protection.

Phase 2 : Peinture polyester bi-composants à base d'eau, non toxique, sans émissions, étuvée à haute température.

Couleurs selon norme NCS ou RAL à l'approbation du maître d'œuvre.

Textes et graphismes :

Textes, logos et pictogrammes selon charte graphique précisant typographies, corps, graisses, approches, couleurs, mise en page, etc.

Marquage des panneaux à texte :

1. Par découpe DAO sur vinyle adhésif standard industrialisé.
2. Impression numérique sur vinyle adhésif.
3. Sérigraphie.

Certifications :

Qualité

Modulex (Billund DK) satisfait aux exigences de la norme ISO 9001 ; Certificat délivré par DS certificering (DK) depuis le 10 11 1991.

Environnement

Les objectifs et les plans d'action de la société Modulex sont basés sur le principe d'une technologie respectueuse de l'environnement.

Pour son action dans le domaine environnemental Modulex a obtenu le diplôme de Miljønetværk (Danish Environmental Protection Agency).

Classement au feu :

Produits classés B-s1,d0 conformément aux prescriptions du «Danish Fire and Protection Technical Institute» correspondant au classement M1, voir règlement du 21 Novembre 2002 (annexe 3 p. 11).

Ensemble conforme au règlement du 25 juin 1980 concernant la sécurité contre l'incendie dans les établissements recevant du public (art AM 9 et AM 10).

Garanties :

2 ans de garantie du fabricant à la date de la commande principale pour tous défauts de fabrication et de matériaux.

10 ans de garantie fabricant pour tout remplacement ou compléments par un système de fonctionnalité similaire.



Basic extérieur

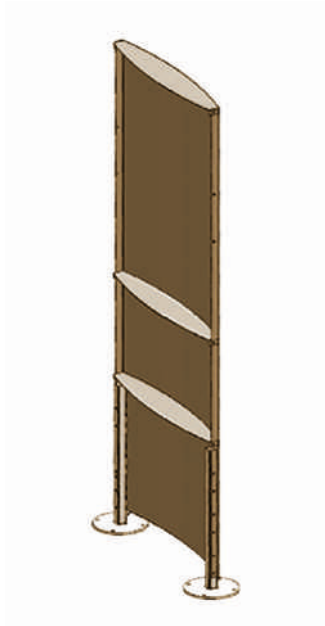
Monolithes sur pieds

Version plane



Possibilité de montage par canne de scellement sur demande

Version galbée



Formats standard disponibles

Hauteur	2 400 mm			●
	2 000 mm		●	
	1 800 mm	●		
	Largeur	555 mm	840 mm	1180 mm

Les dimensions ci-dessus sont applicables à la version plane ou galbée indifféremment.