

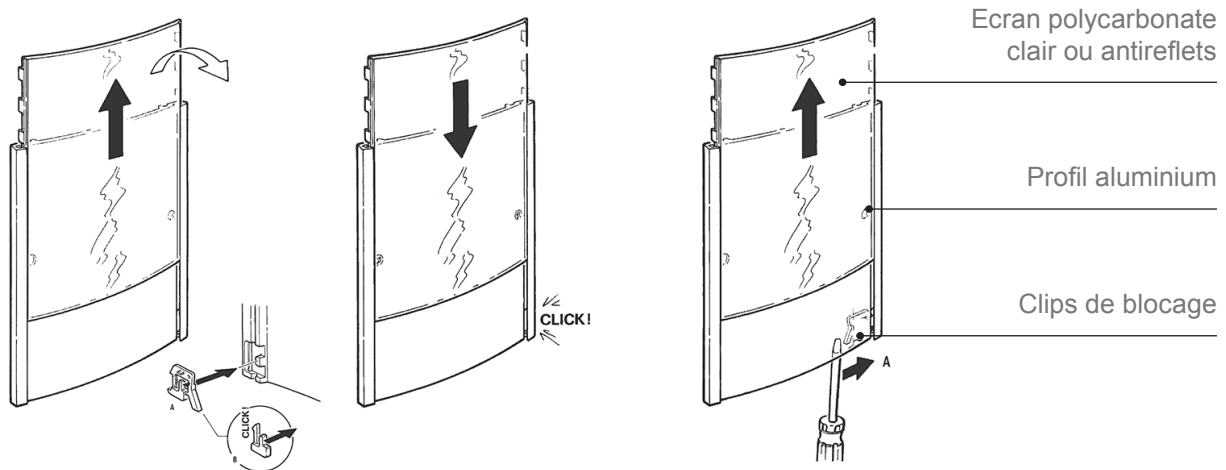
# Panorama

---





## Plaque de porte «Paperflex»



### Recommandation d'usage :

- Plaque de bureau.
- Administrations.
- Etablissements recevant du public.
- Identification de services.

### Description :

- Plaques pour insertion de documents imprimés sur matériel bureautique.
- Formats DIN A6, A4 et A3.
- Ecran de protection en polycarbonate, clair ou antireflets (sur demande).
- Profilé galbé en aluminium.
- Montage par vis et chevilles (possibilité adhésivage).
- Finition alu anodisé naturel ou laqué



## Descriptif panneaux Paperflex pour texte amovible

### Description :

Système de signalétique par insertion de documents imprimés en PAO sur un support standardisé constitué d'aluminium et polycarbonate. Selon détail technique suivant concernant matériaux, formes, épaisseurs, finitions, format, construction et certifications diverses :

### Matériaux :

#### A. Support pour document papier :

Profilé en aluminium extrudé laqué ou anodisé naturel. Une gorge longitudinale sur les deux rives du profil permet l'inscription de l'écran qui coulisse verticalement.

Face cintrée, aluminium épaisseur 30/10°, extrémités non agressives.

#### B. Couvercle de protection :

Ecran en polycarbonate transparent injecté, moulé de forme cintrée.

Finition de surface brillante ou antireflet.

#### C. Sécurité anti vandalisme :

Clips de blocage invisible en polyuréthane sur la face arrière.

Déblocage par un outil approprié.

### Montage mural :

1. Option vis et chevilles pour fixation sur murs de maçonnerie.

2. Option adhésif pour support lisse (verre ou autre revêtement adéquat).

### Traitement de surface :

Processus de finition en deux phases:

Phase 1 : traitement primaire titanium / zirconium pour favoriser l'adhérence de la laque et la protection.

Phase 2 : peinture polyester bi-composant à base d'eau, non toxique, sans émissions, étuvée à haute température.

Couleurs selon standard Modulex, ou NCS ou RAL à l'approbation du maître d'œuvre.

### Textes et graphismes :

Textes, logos et pictogrammes selon charte graphique précisant typographies, corps, graisses, approches, couleurs, mise en page, etc.

### Marquage des étiquettes :

En PAO, noir et blanc ou couleur selon imprimante. Logiciel de gestion des textes fonctionnant sous Windows. Le prestataire peut fournir un gabarit de calibrage des textes pour la mise à jour ultérieurs des textes.

### Certifications :

#### Qualité

Modulex (Billund DK) satisfait aux exigences de la norme ISO 9001 ; certificat délivré par DS certificering (DK) depuis le 10 11 1991.

#### Environnement

Les objectifs et les plans d'action de la société Modulex sont basés sur le principe d'une technologie respectueuse de l'environnement. Pour son action dans le domaine environnemental Modulex a obtenu le diplôme de Miljønetværk (Danish Environmental Protection Agency).

### Classement au feu :

Produits classés B-s1,d0 conformément aux prescriptions du «Danish Fire and Protection Technical Institute» correspondant au classement M1, voir règlement du 21 Novembre 2002 (annexe 3 p. 11).

Ensemble conforme au règlement du 25 juin 1980 concernant la sécurité contre l'incendie dans les établissements recevant du public (art AM 9 et AM 10).

### Garanties :

2 ans de garantie du fabricant à la date de la commande principale pour tous défauts de fabrication et de matériaux.

10 ans de garantie fabricant pour tout remplacement ou compléments par un système de fonctionnalité similaire.



**Panorama** est une marque déposée par Modulex S.A.S  
 Les autres logos sont la propriété de leurs divers ayants droit.

Leur présentation n'implique de la part de Modulex aucun intérêt ou affiliation quelconque, mais seulement un exemple d'application de son produit.



© Modulex 07.2012  
 Tous droits réservés



**Modulex Distribution**

36-40, rue Pierre Larousse  
 75014 Paris  
 France  
 info@modulex.fr  
 T +33 (0) 1 45 42 53 66